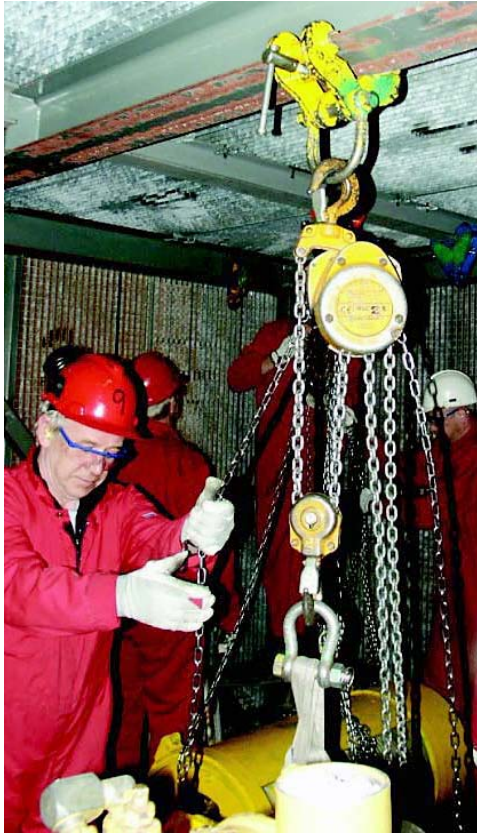


SUPPLEMENT TIL "BRUK AV TALJE"

side 98: supplement til figur 8.22.



Bruk av talje

På figur 8.22 i boka blir en flenseklype brukt som opphengspunkt for innløfting av en ventil. Bildet gjengis i marginen her. Som leser blir du spurt om eventuelle feil med taljebruken på dette bildet. Hva ser du?

Svar

Dette er en talje med to parter. Ser du nærmere på lastkjettingen, så er denne vridd! Det er alltid viktig å ta ut vridning på lastkjettingen på taljer før disse settes i drift. Kjettingen kan enten være feiltredd eller som her vridd på grunn av at krokblokken har dreid seg én gang rundt. For å rette opp dette kan krokblokka vippes rundt én gang. Dermed vil kjettingen igjen gå rett igjennom taljen.